

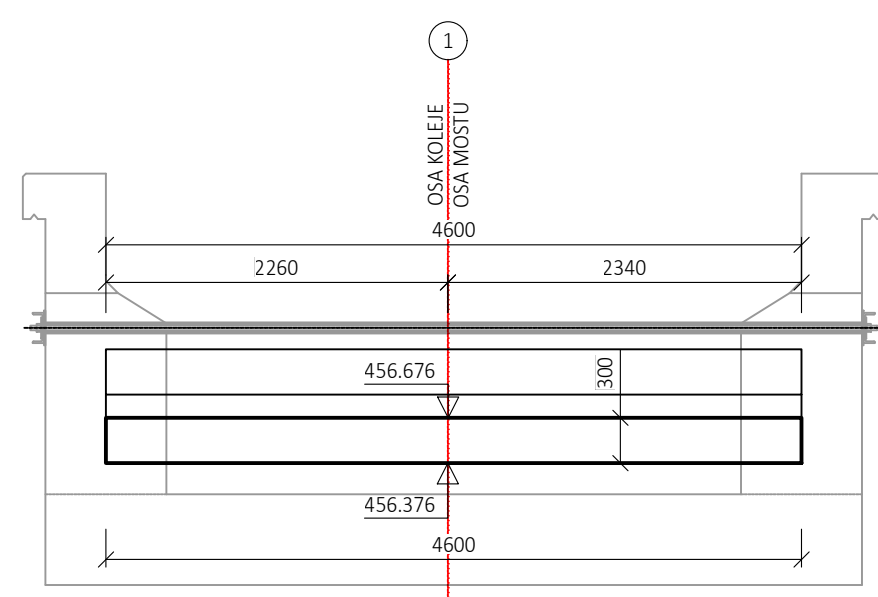
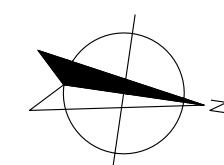
NAVRŽENÉ BETONY

ROZNÁŠECÍ DESKA	C30/37 - XC4, XF3
ŘÍMSA	C30/37 - XC4, XF3

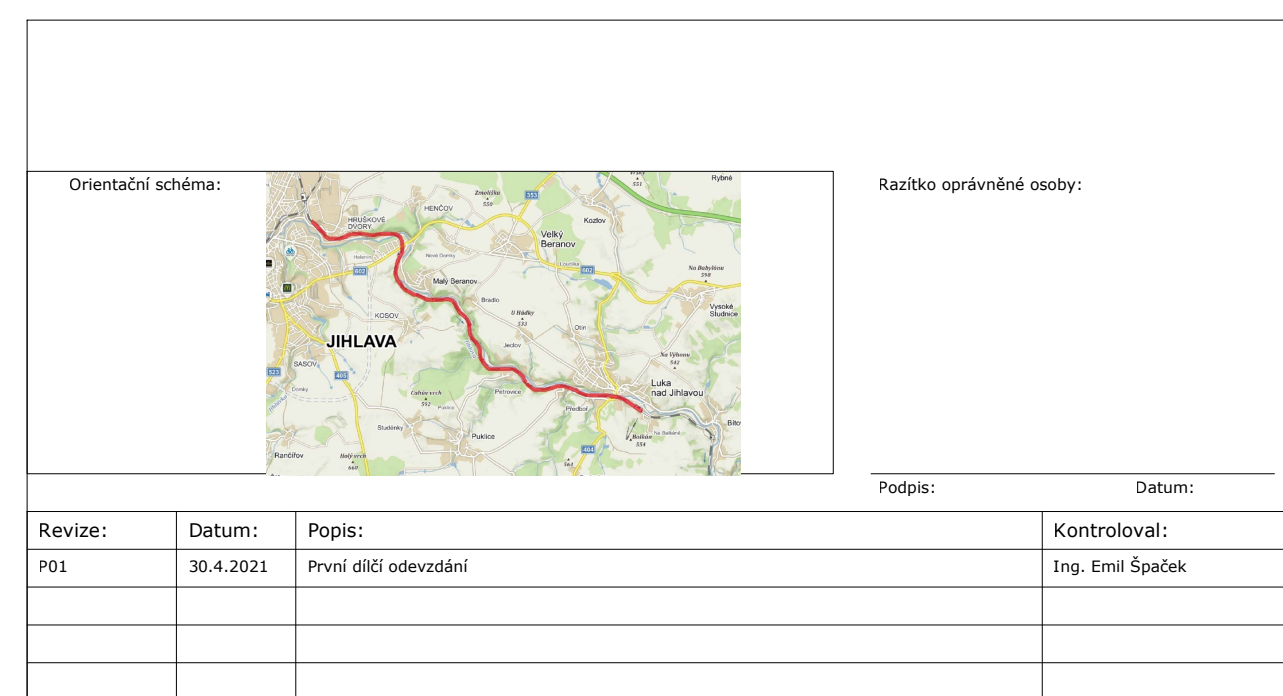
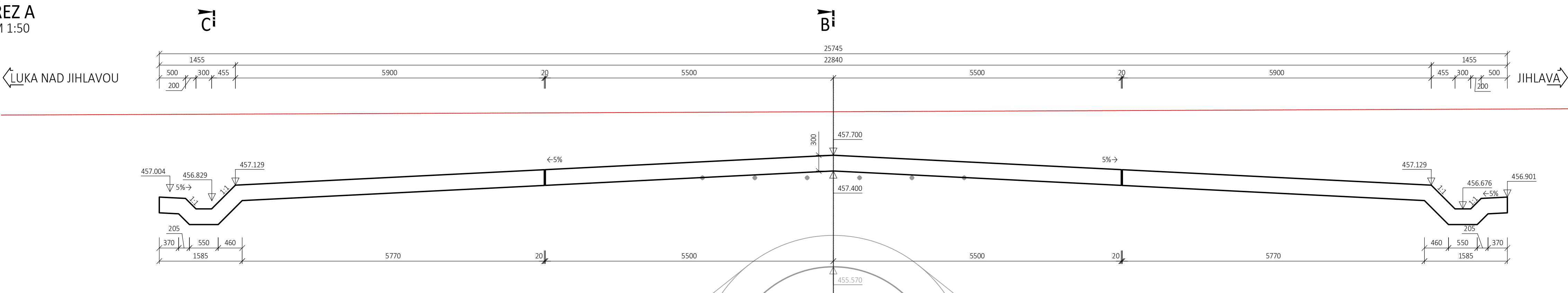
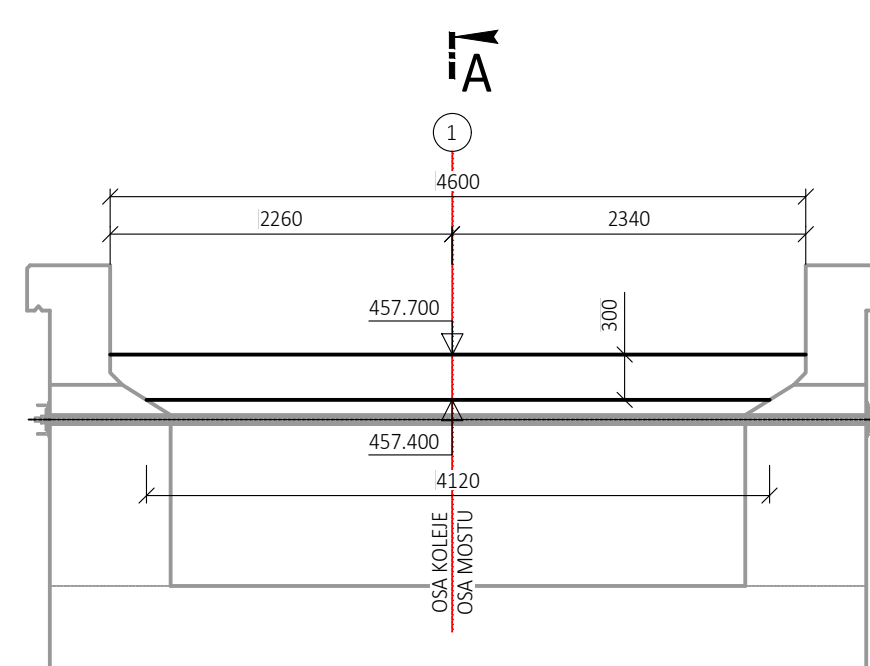
BETON POD DLAŽBU	C20/25n - XF3
BETONOVÝ PRÁH	C25/30 - XF3

OCEL

BETONÁŘSKÁ VÝZTUŽ	B500B
ZÁBRADLÍ	S235 JR



ŘEZ B
M 1:50



Stavebník/Investor:	Správa železnic, státní organizace
Adresa:	Dlážděná 1003/7, 110 00 Praha 1
Zástupce investora:	Oblastní ředitelství Brno
Adresa:	Kounicova 26, 611 43 Brno



Zhotovitel stavby:	SAGASTA s.r.o.
Adresa:	Novodvorská 1010/14, 142 00, Praha 4 1.101 Lhotka
Kontakt:	T: +420 261 344 100 E: info@sagasta.cz



Zhotovitel objektu:	SAGASTA s.r.o.
Adresa:	Novodvorská 1010/14, 142 00, Praha 4 1.101 Lhotka
Kontakt:	T: +420 261 344 100 E: info@sagasta.cz



Hlavní projektant (HIP):	Specialista:	Odpovědný projektant:
Ing. Emil Špaček	Ing. Dávid Kuczik	Ing. Dávid Kuczik

ant:	Zpracovatel: Ing. Michal Hacaperka
------	---------------------------------------

Název stavby/akce:	Oprava trati v úseku Luka nad Jihlavou - Jihlava - I.etapa
--------------------	---

Označení (S1.101kód):	PA639200040
Označení zhotovitele:	

Název části:	Mosty a propusti
Název objektu:	...

Označení části:	D.2.1.
Označení objektu/komplexu:	

Název přílohy:	Zel. most v km 191,516
Název přílohy:	

Označení objektu/komplexu	SO 01-20-0
Číslo přílohy	000

Název dílčí části přílohy:	Výkres tvaru - roznášecí deska
----------------------------	--------------------------------

Costo priority:	2.00
Paré:	

Kraj:	katastrální území:
Vysočina	dle příloh

2	
---	--

Stupeň dokumentace:

Datum zpracování:

Formáty:	Měřitko:
----------	----------

[illegible]

S-kód:	Stupeň dokumentace:										Objekt:										Podobjekt:										Příloha:										Revize:									
P	A	6	3	9	0	0	8	4	0	-	1	-	e	t	-	D	2	1	0	4	-	S	0	0	1	2	0	0	2	-	X	X	-	2	-	0	0	5	-	0	0									
[Prostor pro další informace]																																																		